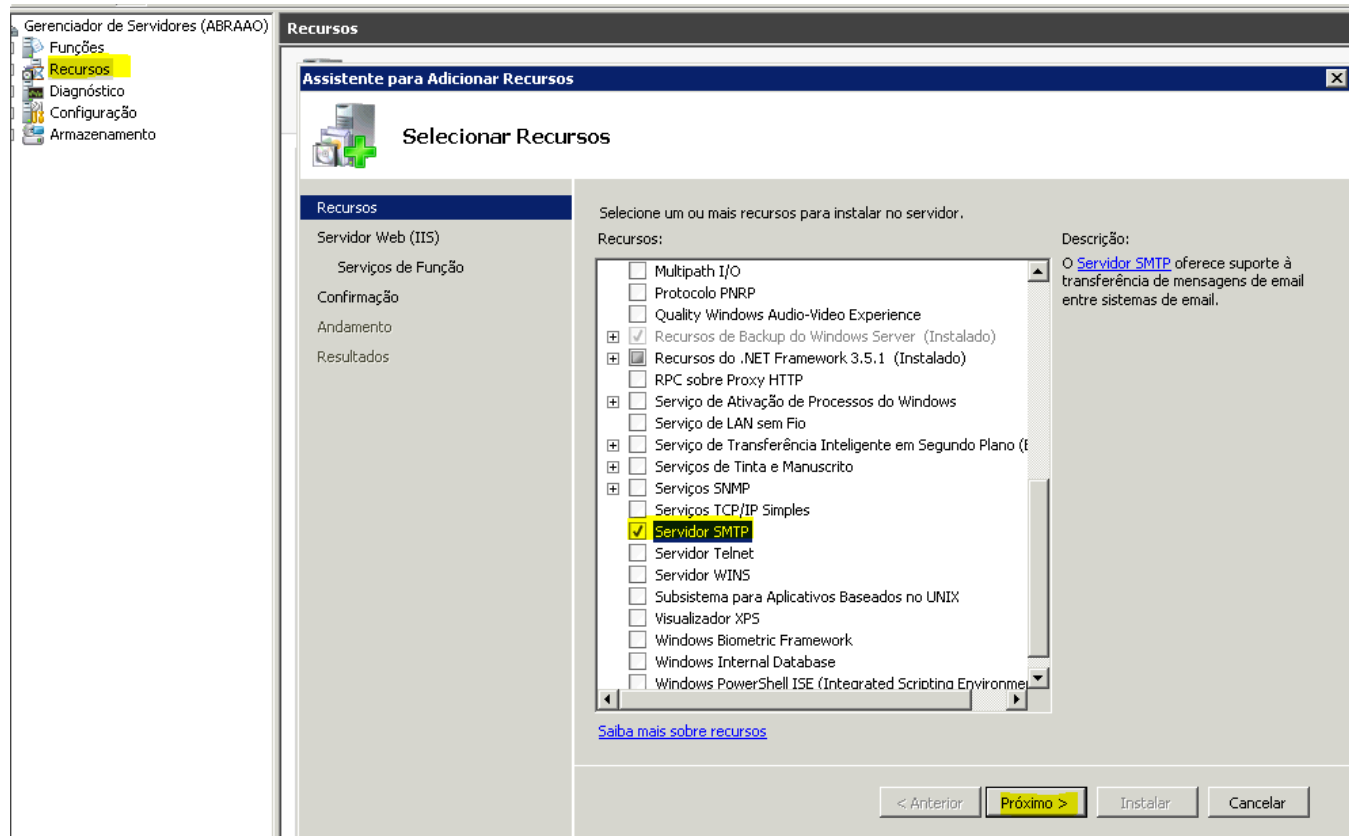


Senhores,

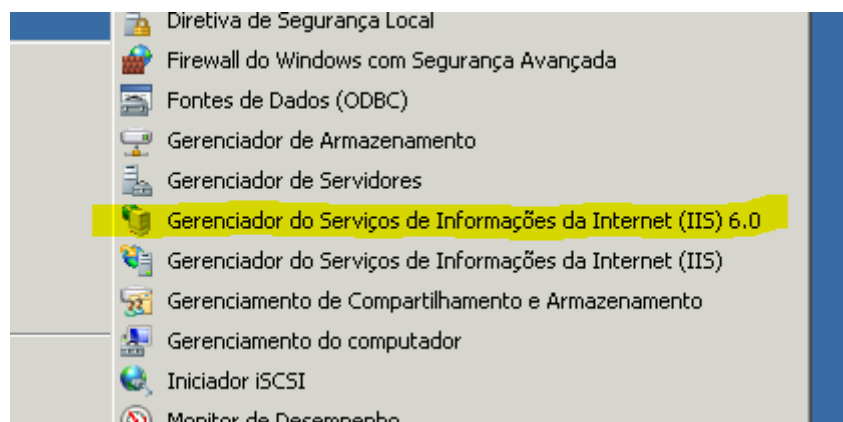
Segue telas para configuração do SMTP.

#####

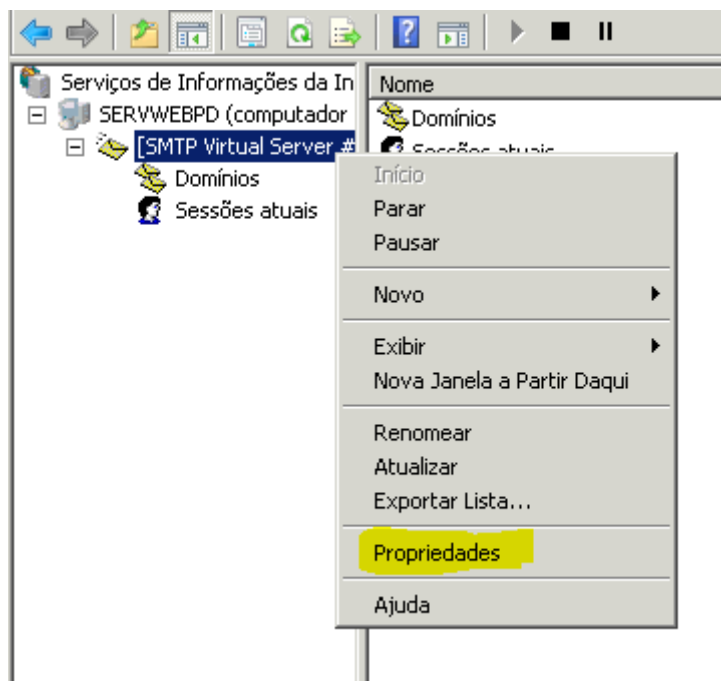
Instalação serviço SMTP local no Windows 2008.



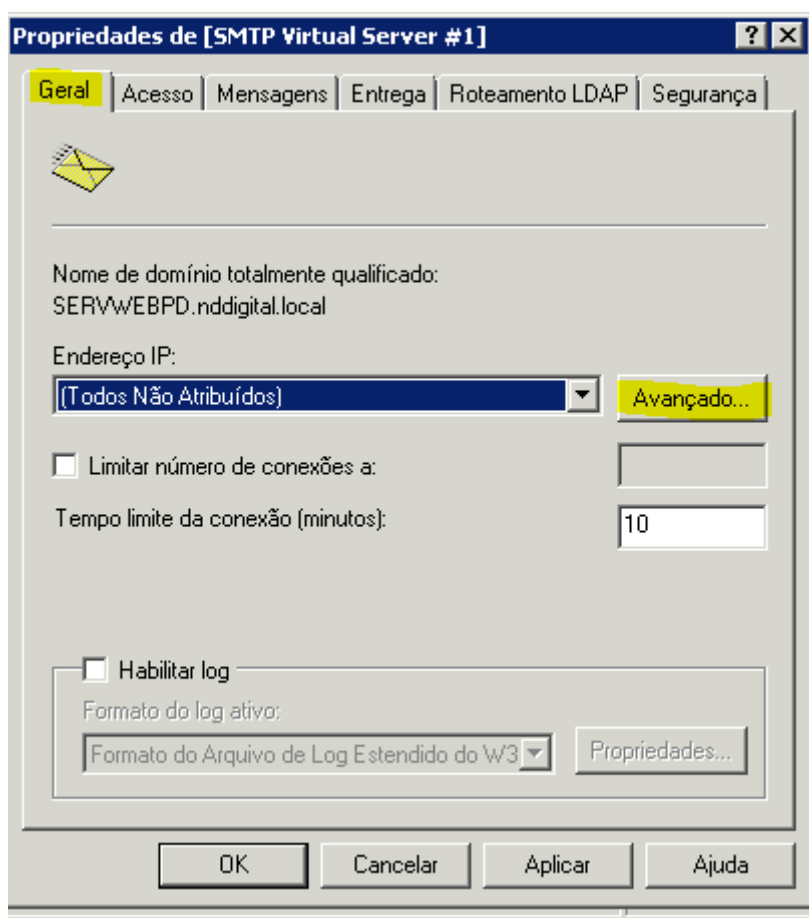
Abrir o gerenciador do IIS 6

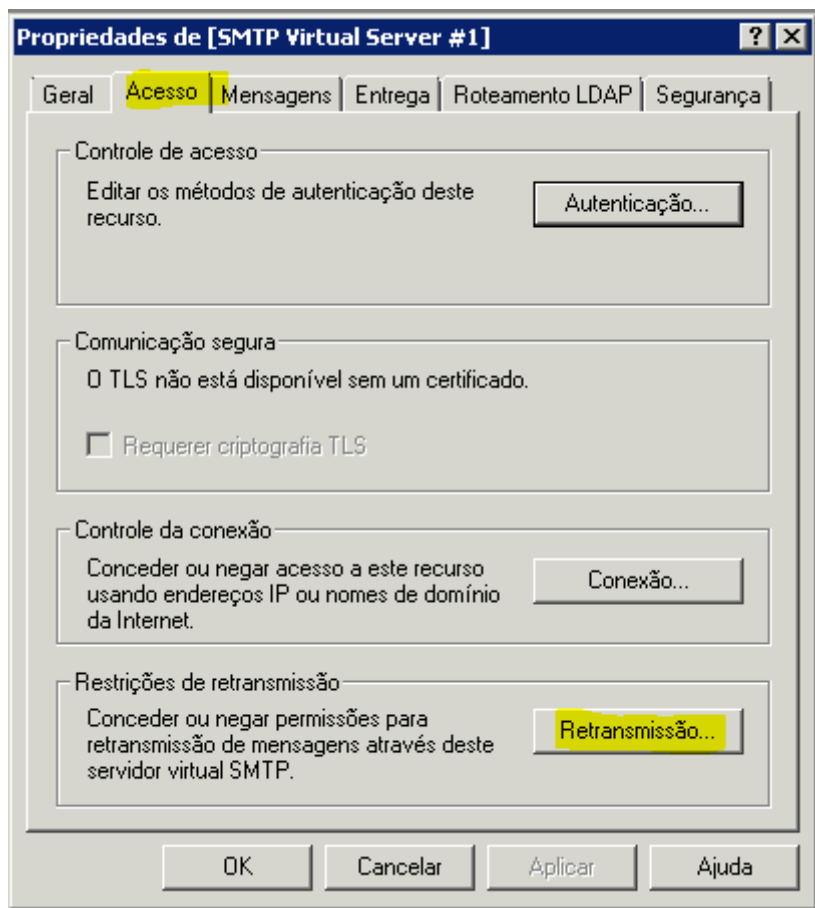
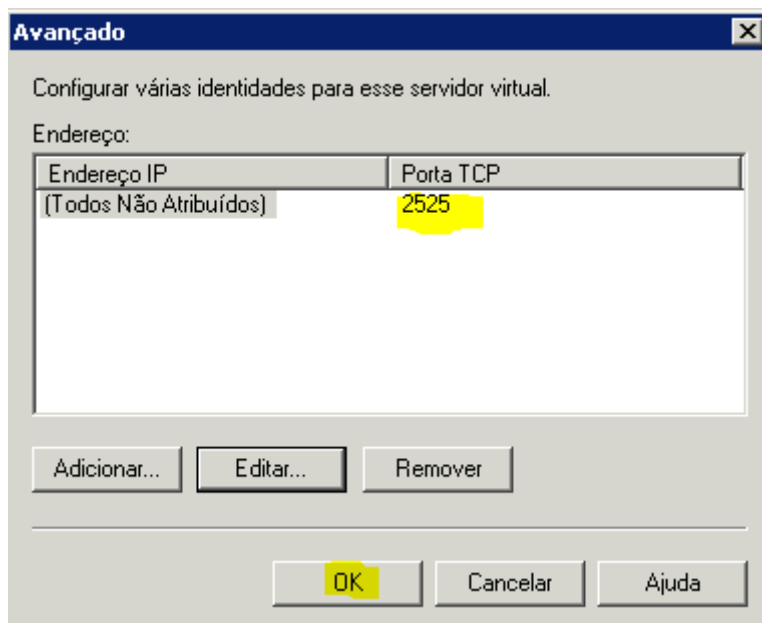


Configurar autenticação e saída:

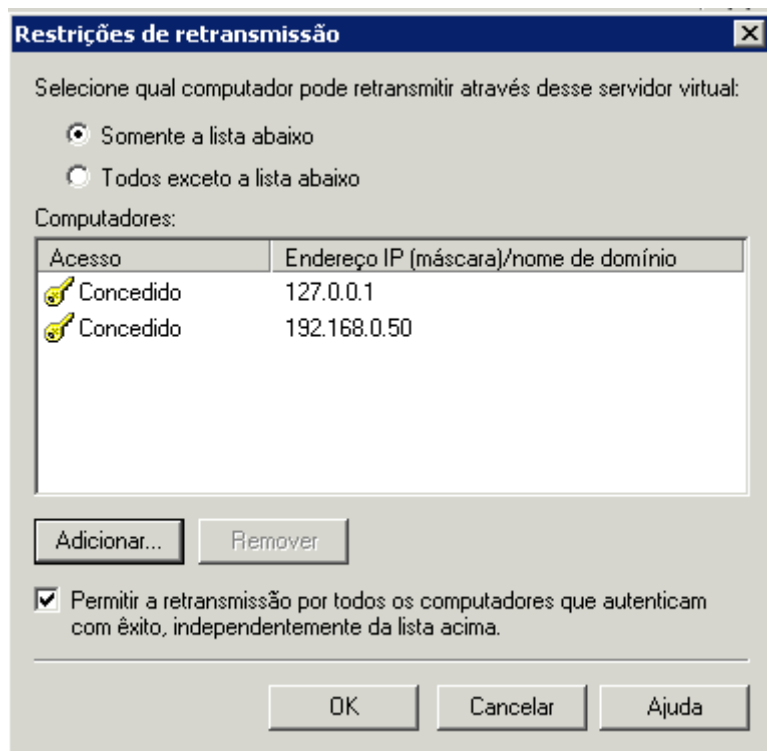


Seguir uma boa prática definindo os ips que são permitidos para conectar no SMTP e porta diferenciada:

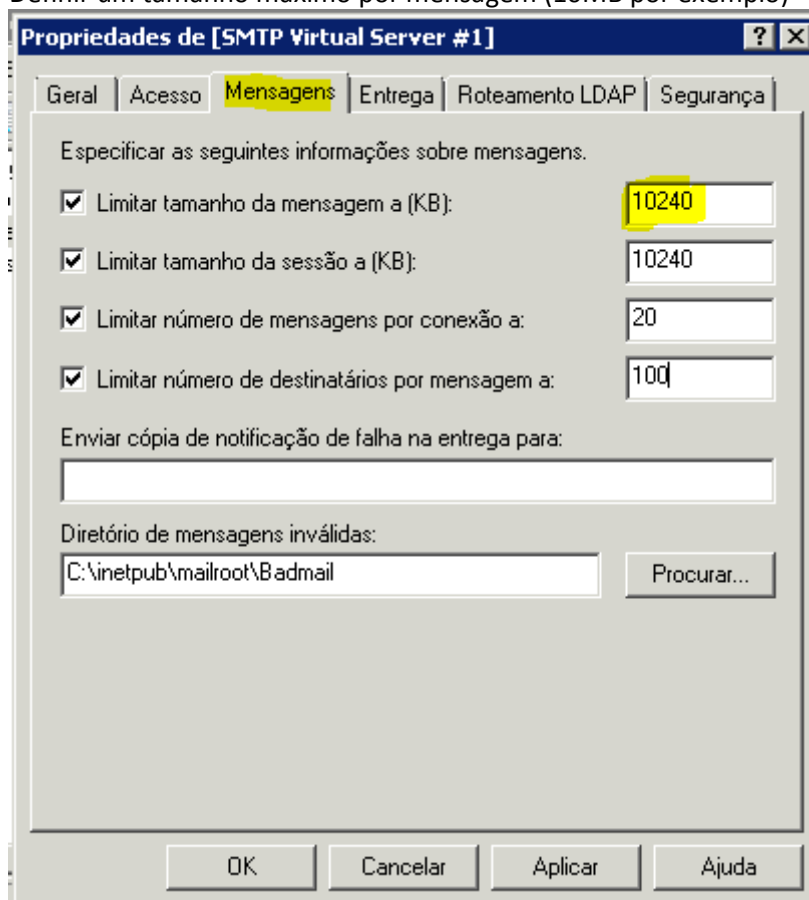




Permissão somente pro localhost e ip da interface local.



Definir um tamanho máximo por mensagem (10MB por exemplo)



Definir o login e senha do e-mail da empresa:

Propriedades de [SMTP Virtual Server #1] ? X

Geral Acesso Mensagens **Entrega** Roteamento LDAP Segurança

Saída

Intervalo da primeira tentativa (minutos): 15

Intervalo da segunda tentativa (minutos): 30

Intervalo da terceira tentativa (minutos): 60

Intervalo da segunda tentativa (minutos): 240

Notificação de atraso: 12 Horas

Tempo limite de expiração: 2 Dias

Local

Notificação de atraso: 12 Horas

Tempo limite de expiração: 2 Dias

Segurança de Saída... Conexões de saída... Avançado...

OK Cancelar Aplicar Ajuda

Segurança de saída X

☐ Acesso anônimo

Não é necessário nenhum nome de usuário ou senha.

☒ Autenticação básica

A senha será enviada através da rede em texto não criptografado, usando comandos padrão.

Nome do usuário: nome@nomeprovedor.com.br Procurar...

Senha: xxxxxxxxxxxx

☐ Autenticação Integrada do Windows

O cliente e o servidor negociam a Interface do provedor de suporte de segurança do Windows.

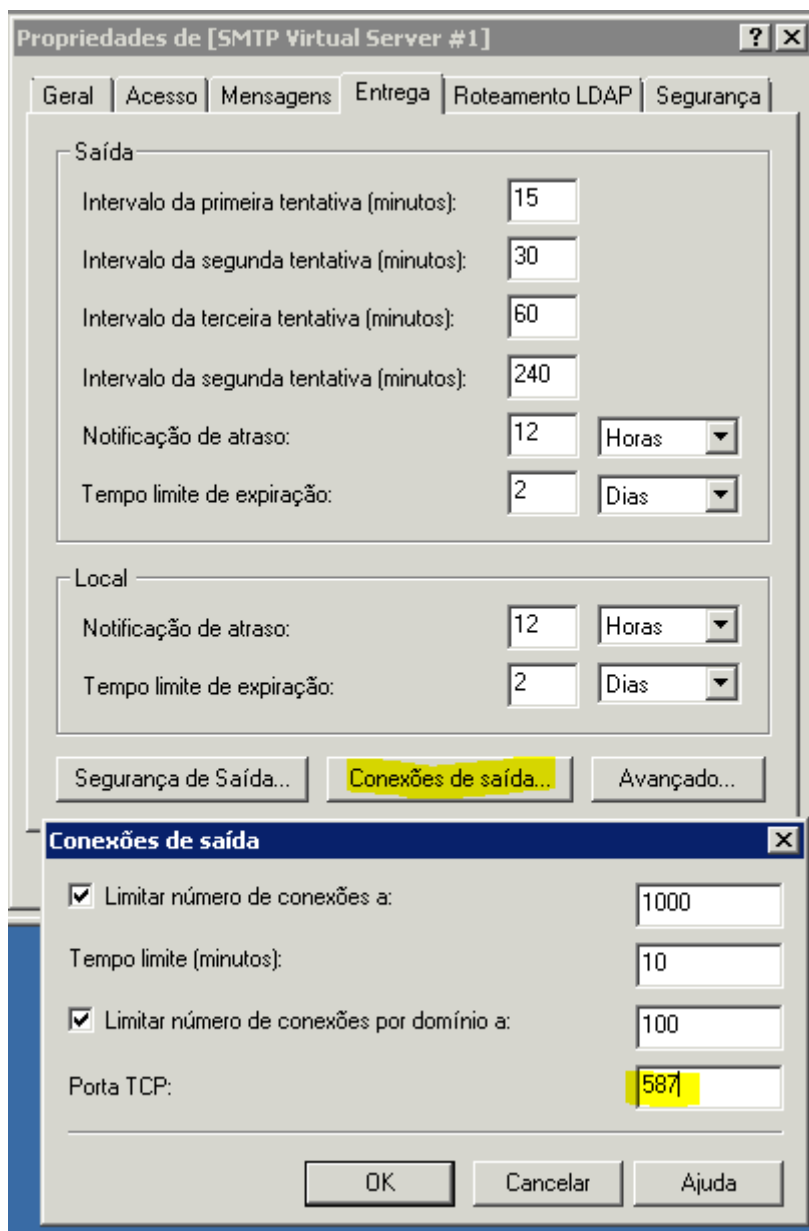
Conta: Procurar...

Senha: xxxxxxxxxxxx

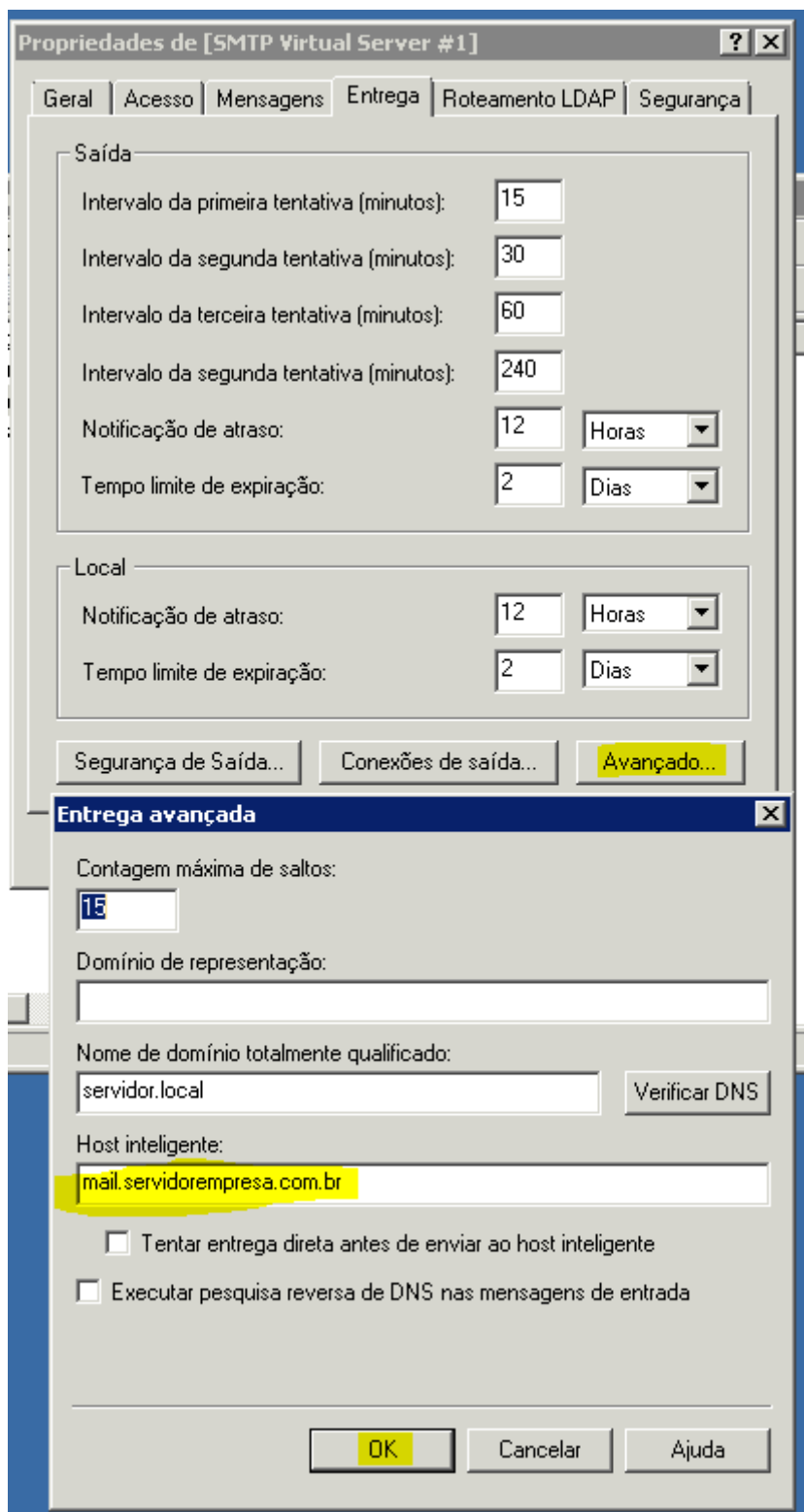
☐ Criptografia TLS

OK Cancelar Ajuda

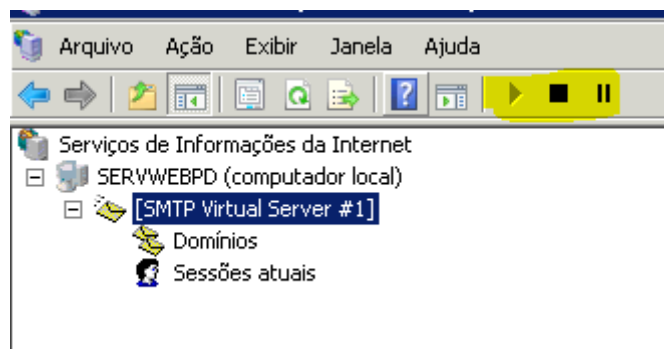
Definir porta onde será entregue o e-mail:



Definir o servidor SMTP da empresa:



Após ajustar as configurações, executar "STOP" e "START" para carregar as novas definições.



Configurar no B2B para entregar localmente na porta 2525.